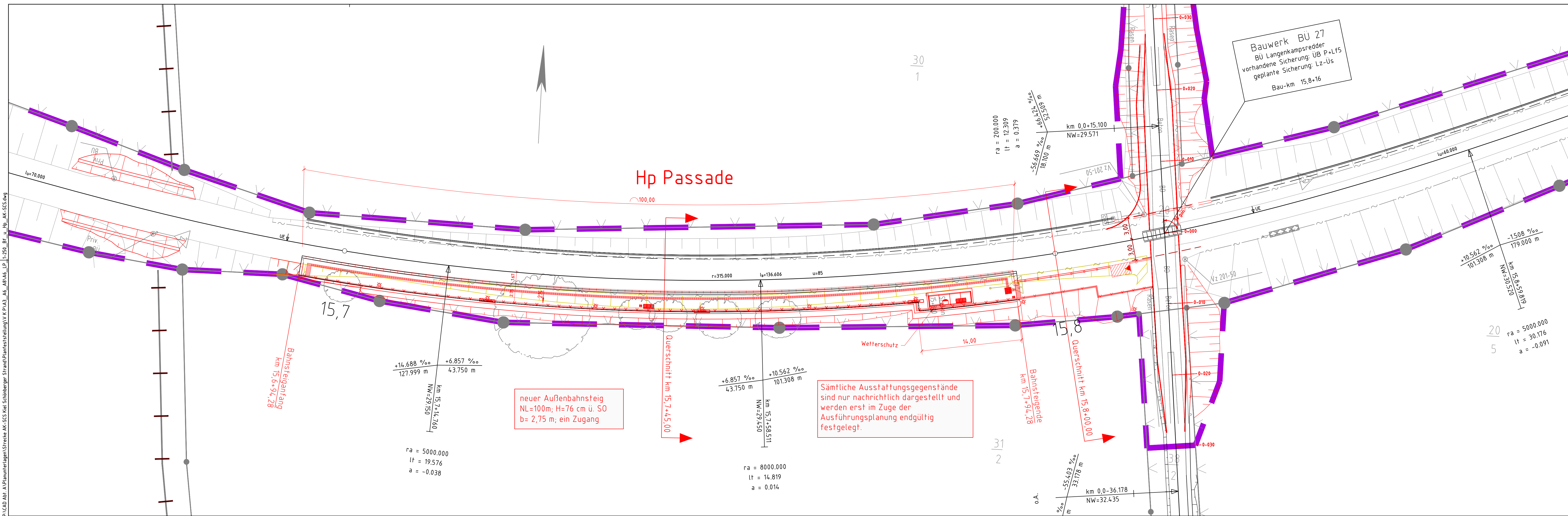


P:\CAD_Abt_1\Planunterlagen\Strecke AK-SCS Kiel-Schönberger Strand\Planfeststellung V & P\A3_A6_A8\A6_LP_u_HP_AK-SCS.dwg



Legende:

	Bahnanlagen Bestand		Bahnanlagen Abbruch		Bahnseitengraben neu		Gewässer vorhanden		Flurstücksgrenze		Planfeststellungsgrenze
	Bahnanlagen neu		Gemeindegrenze		Gemarkungsgrenze		Flurgrenze		BWV-Nr. gem. Anlage A9		

Anlage A4.3

Nr.	Änderung	Datum	Name

im Auftrag: **NAH.SH GmbH**
 Nahverkehrsverbund Schleswig-Holstein
 Raiffeisenstraße 1
 24103 Kiel

EIU: **AKN Eisenbahn AG**
 Rudolf-Diesel-Straße 2
 24568 Kaltenkirchen

Planverfasser: **AKN Eisenbahn AG**
 Rudolf-Diesel-Straße 2
 24568 Kaltenkirchen

VORABZUG
 Planungsstand 12.09.2017

Baumaßnahme: **Reaktivierung der Nebenbahn Kiel - Schönberger Strand**

Planfeststellungsabschnitt 2
 Bau-Km 7,585 bis Bau-Km 24,0

AKN/A		
Datum	Name	
15.11.2012	A. Klar	
03.03.2017	Schmolzi	
09.03.2017	Lewerenz	

Planinhalt: **Detallageplan zur Planfeststellung gem. § 18 AEG**

Hp Passade
 Bau-km 15,6+52 - 15,8+75
 Gemarkung Passade

Streckenkilometer: 7,5-24,0			
Baukilometer: 7,5-24,0			
Plannummer: EP_DP-AK-SCS-156-158			
Maßstab: 1 : 250			
Status	VP	EP	AP
		X	